

QuickMOVE

Flexible Transport Solutions



Quick MOVE – Das 3D-Fördersystem

Mit Quick MOVE sind **Sie** flexibel und **Sie**
sparen Platz, Zeit und Kosten

**Quick MOVE - Wir transportieren
verschiedenste Güter mit unabhängigen Zügen
zu beliebigen Zielen in der Halle**



Einzigartige Alleinstellungsmerkmale



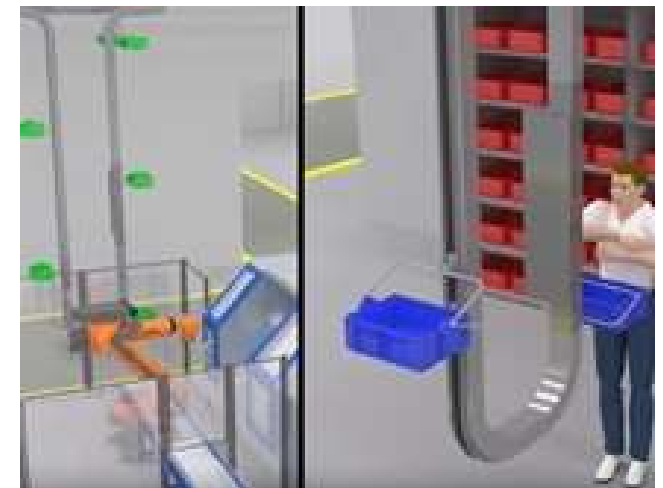
1. Vollkommen flexible 3D-Streckenführung

Horizontal, vertikal, enge Kurven, jede gewünschte Steigung. Umfährt jedes Hindernis. Ihren Hallenboden können Sie für andere Dinge nutzen!



2. Unabhängige Taktung mit einzelnen Zügen möglich

individuell steuerbare Züge, die an Be- und Entladestationen unterschiedliche Geschwindigkeiten und Start/Stop erlauben. Effiziente Nutzung von Mitarbeitern und Maschinen.



Einzigartige Alleinstellungsmerkmale



3. Überzeugend wirtschaftlich

Anschaffung und Betrieb sind günstig,
Wartungsaufwand ist gering,
Finanzierung führt zu Einsparung,
Aufbau und Start am Wochenende möglich

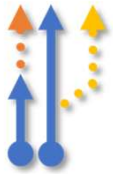


4. Wege bleiben immer frei

Quick MOVE umfährt jedes Hindernis
und ist selbst in engen und verbauten
Räumen integrierbar.
Durch die freie 3D-Streckenführung
bleibt Hallenfläche frei.



Einzigartige Alleinstellungsmerkmale



5. Kurz – mittel – lang – sehr lang Wie gewünscht!

Quick MOVE ist einzigartig flexibel.

Das 3D-Fördersystem ist jederzeit flexibel erweiterbar.

Änderungen der Förderstrecke sind durch die modulare Bauweise auch nachträglich sehr einfach möglich.



6. Mit vorhandener Fördertechnik kombinieren

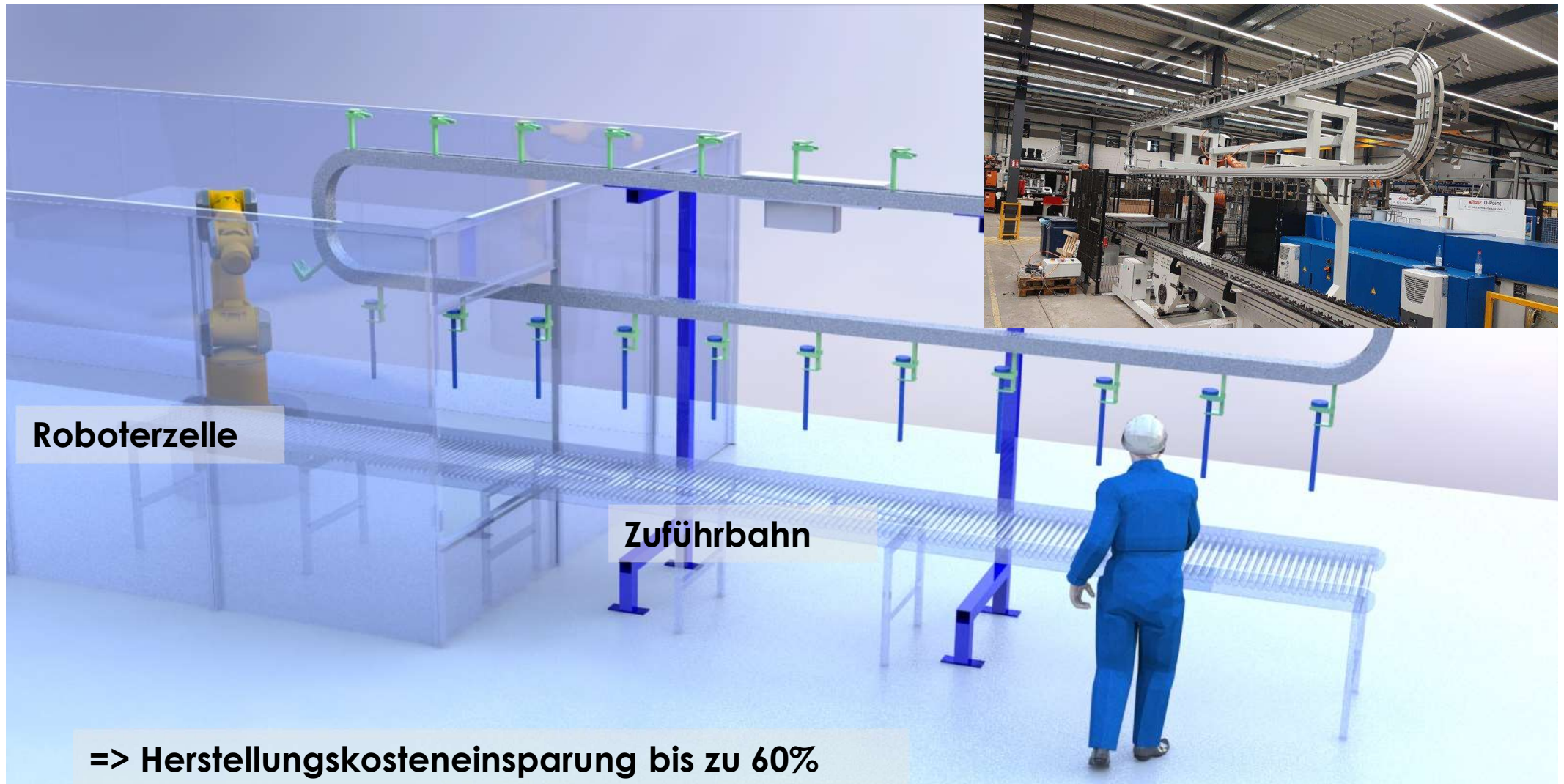
Quick MOVE kann einfach an Ihre bestehende Fördertechnik angebunden werden.

Sparen Sie sich zusätzliche Transfereinheiten und nutzen Sie vorhandenes Equipment.



Praxisbeispiel 1:

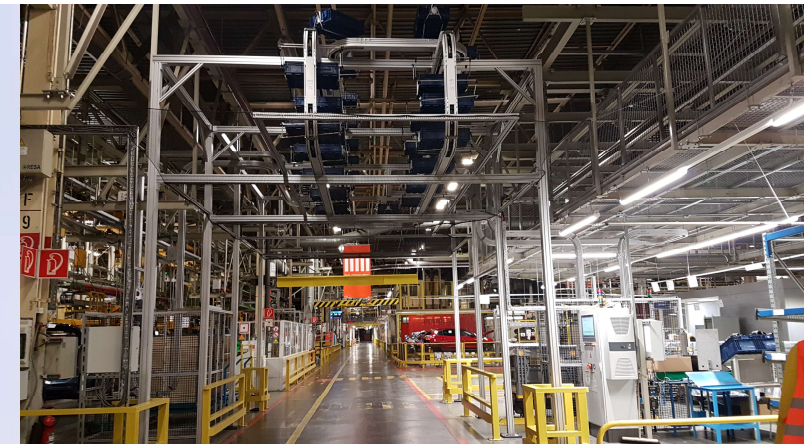
Hängender Transport von Teilen aus bestehender Roboterzelle heraus



Praxisbeispiel 2:

Transport zwischen 2 taktgebundenen manuellen Arbeitsplätzen mit 2 Zügen

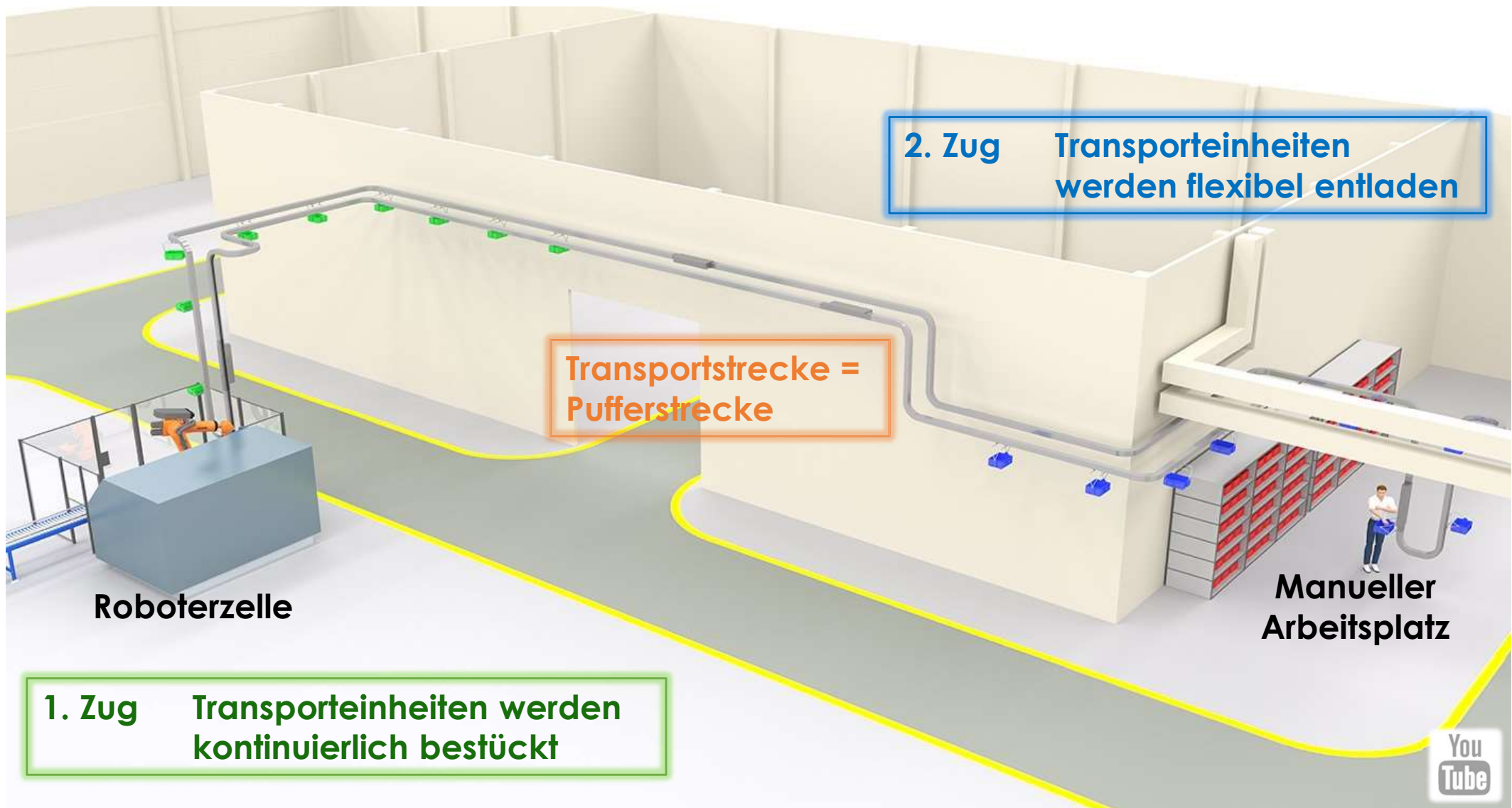
1. Zug – 10 Transporteinheiten



2. Zug – 10 Transporteinheiten

Anwendungsbeispiel 1: Zugsysteme

Entkoppelter Transport zwischen manuellem Arbeitsplatz und Roboterzelle



2. Zug Transporteinheiten werden flexibel entladen

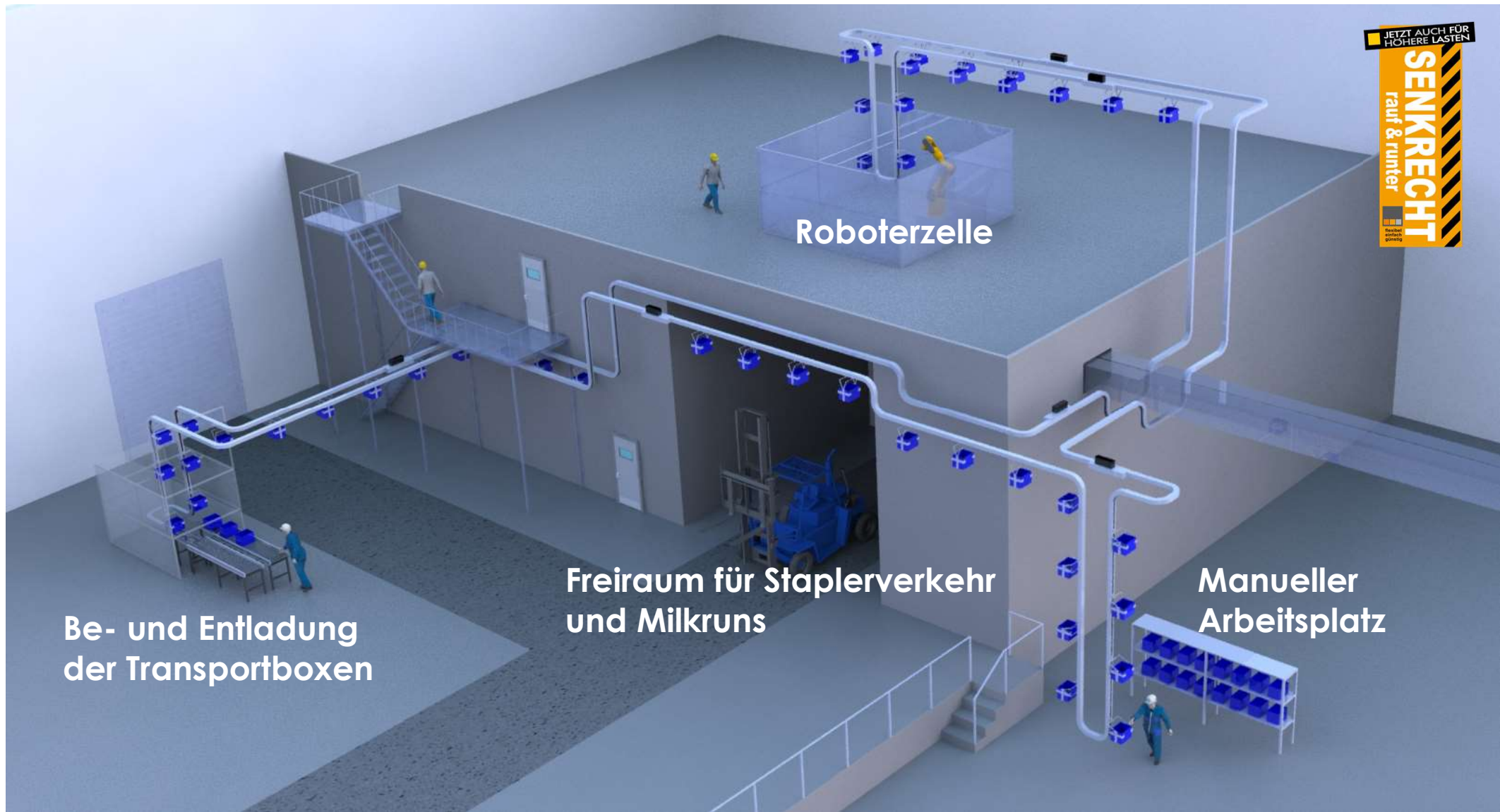
Transportstrecke = Pufferstrecke

Roboterzelle

Manueller Arbeitsplatz

1. Zug Transporteinheiten werden kontinuierlich bestückt

**Anwendungsbeispiel 2: Modulare, komplexe Bahnführung
Transport zwischen 3 Arbeitsplätzen auf unterschiedlichen Ebenen**



Roboterzelle

JETZT AUCH FÜR
HÖHERE LASTEN
SENKRECHT
rauf & runter

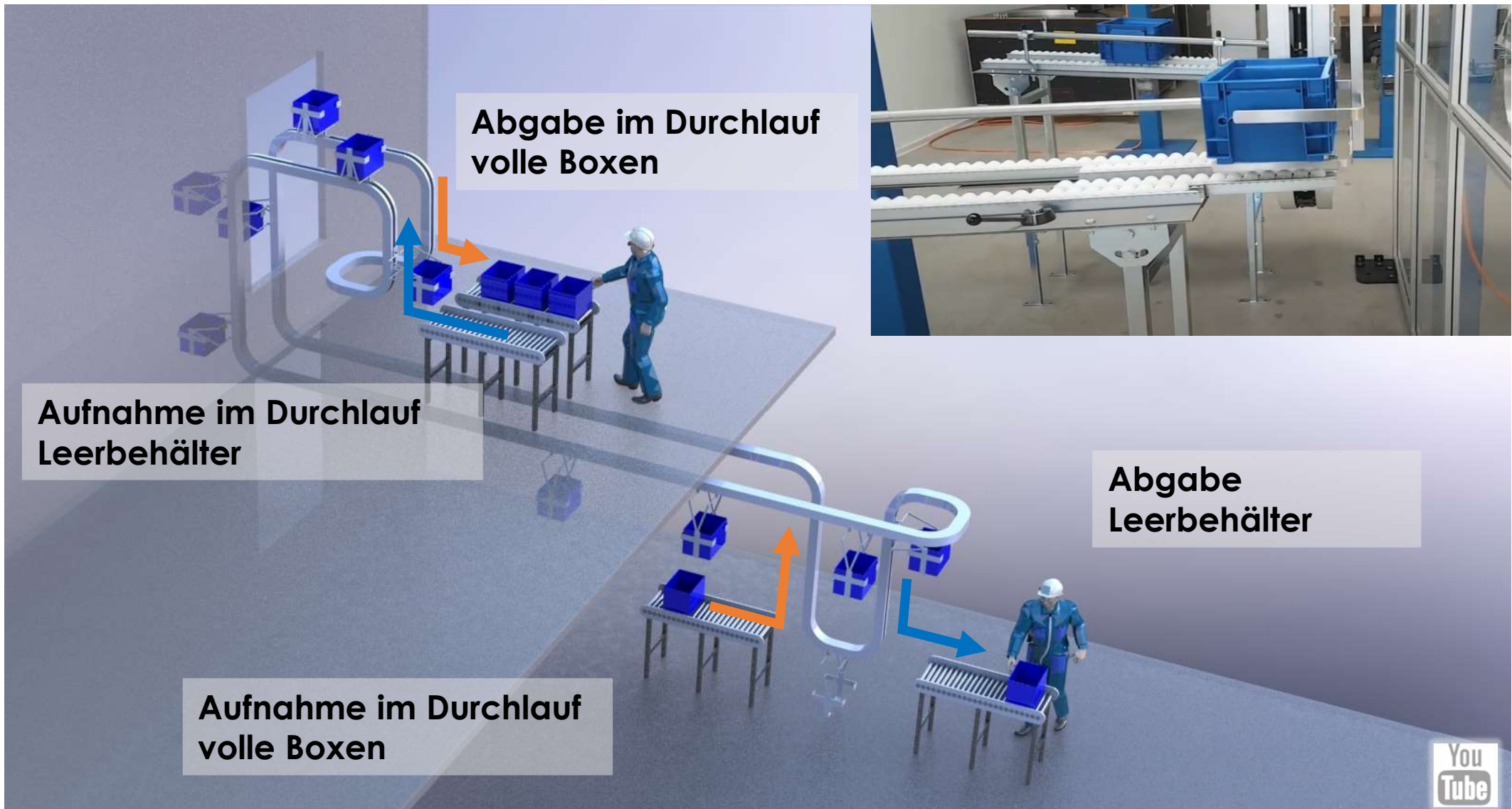
Be- und Entladung
der Transportboxen

Freiraum für Staplerverkehr
und Milkruns

Manueller
Arbeitsplatz

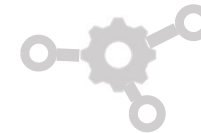
Anwendungsbeispiel 3: Ein- und Ausschleusen von Kisten

Verbindung von 2 Arbeitsplätzen in 2 unterschiedlichen Etagen mit Puffern



Technische Merkmale:

- Geschwindigkeit wähl- und regelbar von 0,01 m/s bis 1,8 m/s
- Lasten nach Anwendungsfall bis zu 40 kg pro Transporteinheit
- Radien von minimal 300 mm
- Höhenunterschiede bis 10m mit einem Antrieb
- Dezentrale Antriebe
- Modular aufgebaute, einfache SPS Steuerung und Programmierung



Frei wählbare Merkmale, kundenspezifische Auslegungen:

- Streckenlänge unbegrenzt
- Anzahl an Antrieben frei wählbar
- Anzahl an Be- und Entladestationen frei wählbar
- Länge der Züge ist frei definierbar
- Anzahl an Zügen frei wählbar
- Transporteinheiten frei gestaltbar und kundenspezifisch

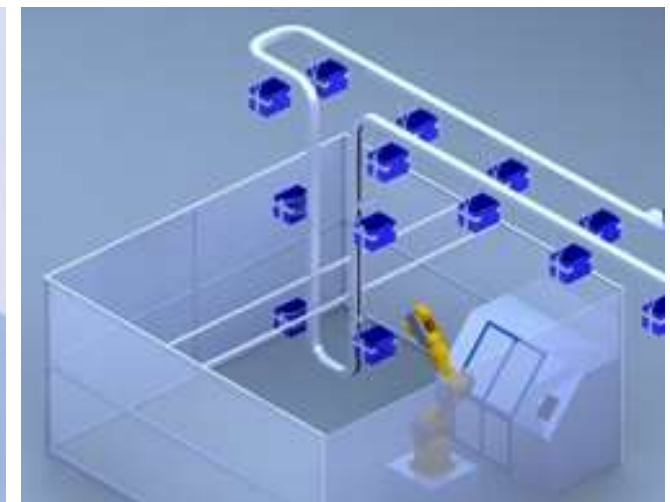
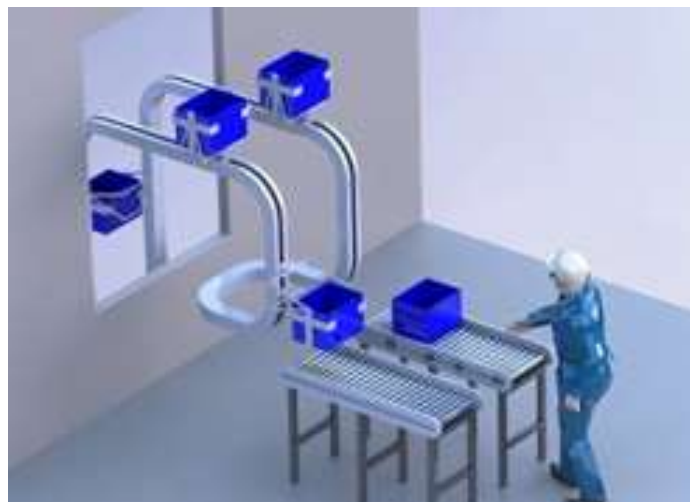


Quick MOVE Komponenten

Be- und Entladestationen

Manuelle Be- und Entladung, Bestückung durch einen Roboter oder Aufgabe und Abnahme im Durchlauf, Verkettung Point-to-Point.

- Entscheiden Sie Anzahl und Art der Be- und Entladestationen vollkommen individuell
- Planen Sie die Geschwindigkeiten der Be- und Entladung an jeder Station individuell, mit unseren Zügen sind diese taktungebunden
- Mit Quick MOVE werden Leerbehälter einfach zurückgeführt



Quick MOVE Komponenten

Weichen

Mittels Weichen kann die Flexibilität des Warentransports noch erweitert werden.

Die Transporteinheiten (Werkstückträger) eines Zuges können an beliebigen Stellen von Hand oder automatisch be- oder entladen werden.

Außerdem können Züge auf "Nebenstrecken" geparkt werden. Damit können durch beliebige Gestaltung und Anzahl der Nebenstrecken "Marktplätze" oder Lagerplätze in das Fördersystem integriert werden.



Quick MOVE Komponenten

Führungsbahn

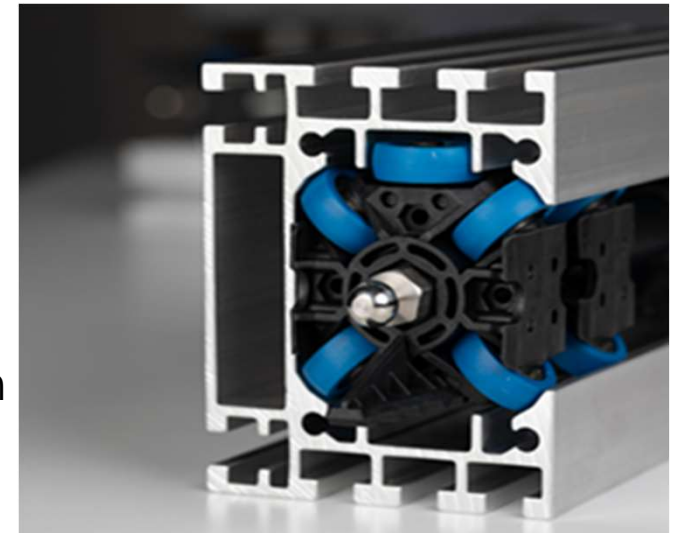
Die Geraden-Segmente und Kurven-Segmente bestehen aus stranggepresstem, eloxiertem Aluminiumprofil.

Die Kurven-Segmente haben einen Radius von 300 mm und sind beliebig gestaltbar.

Züge und Antriebe

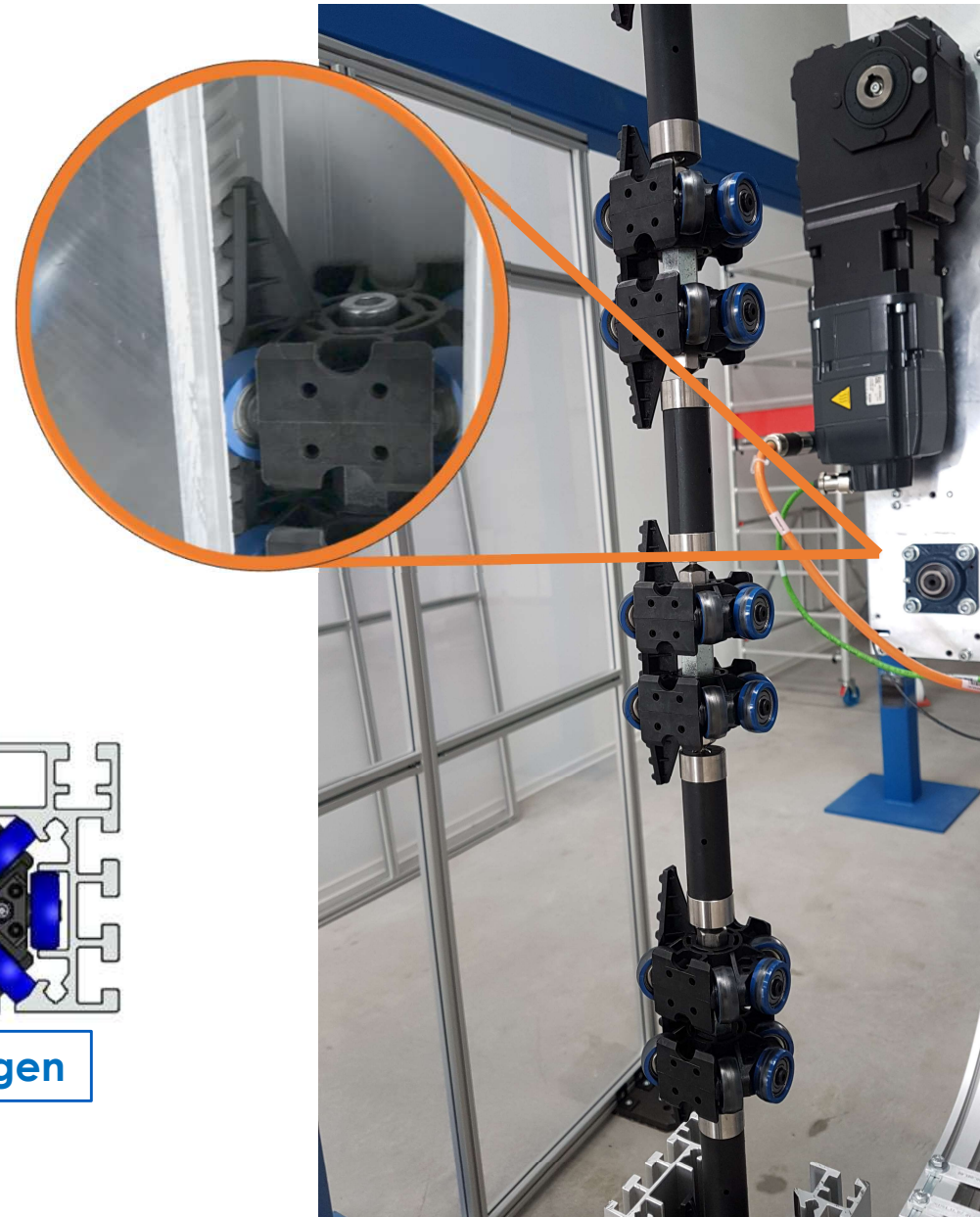
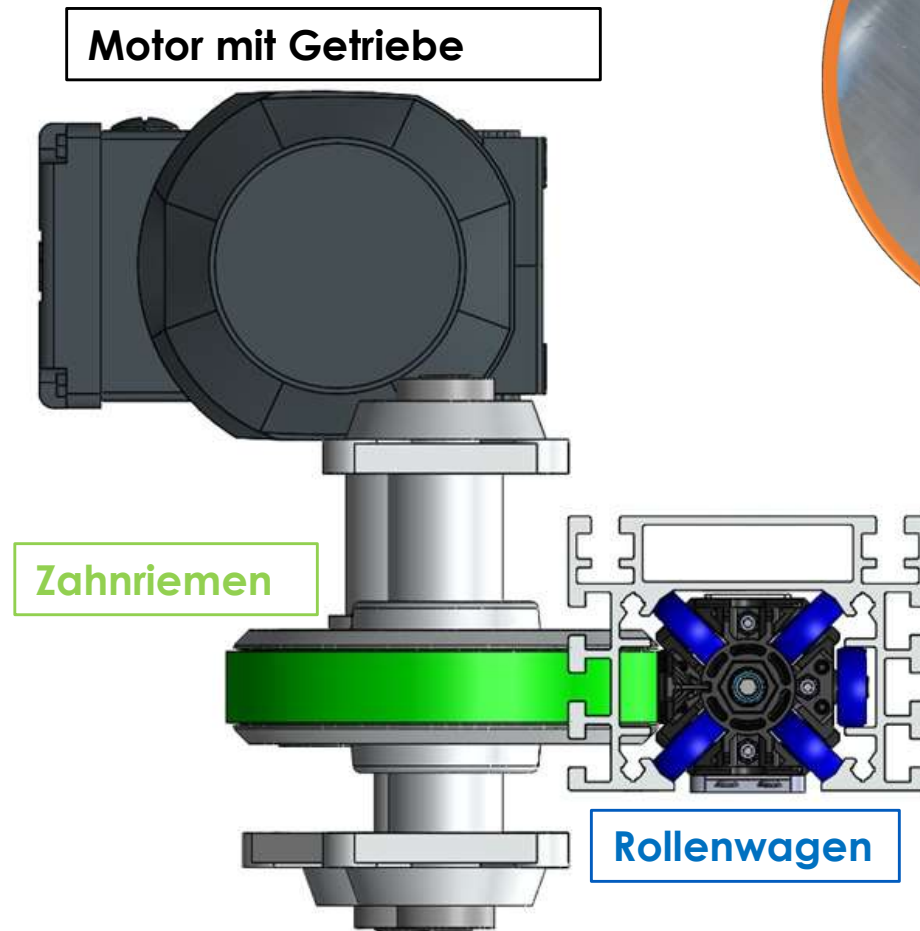
Die Züge bestehen aus einer beliebigen Anzahl an Wagen, die durch Gelenkstangen verbunden sind.

Ein Mitnehmer sorgt für die Verzahnung mit dem Antriebszahnriemen und dafür, dass der Zug gezogen oder geschoben wird.



Quick MOVE Komponenten

Züge und Antriebe



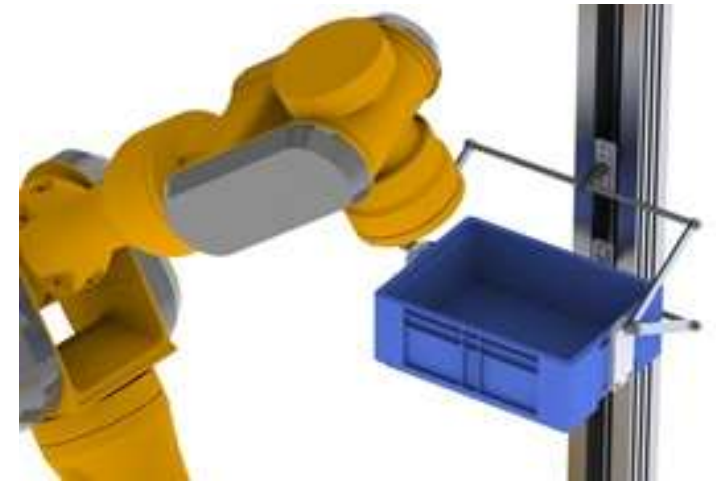
Quick MOVE Komponenten

Transporteinheiten

An die Wagen wird die Transporteinheit (Werkstückträger) montiert, die je nach Anwendungsgebiet individuell gestaltbar ist. Es kann pro Wagen, im Abstand von 200mm, eine Transporteinheit montiert werden.

Wählen Sie Ihre individuelle Transporteinheit:

- Fest montierte Boxen, für manuelle Beladung oder die Bestückung durch Roboter
- Entnehmbare Boxen, für das Be- und Entladen im Durchlauf
- Haken, zum Aufhängen Ihrer Ware
- Transporteinheit mit Ablagefläche, für sperrige Ware



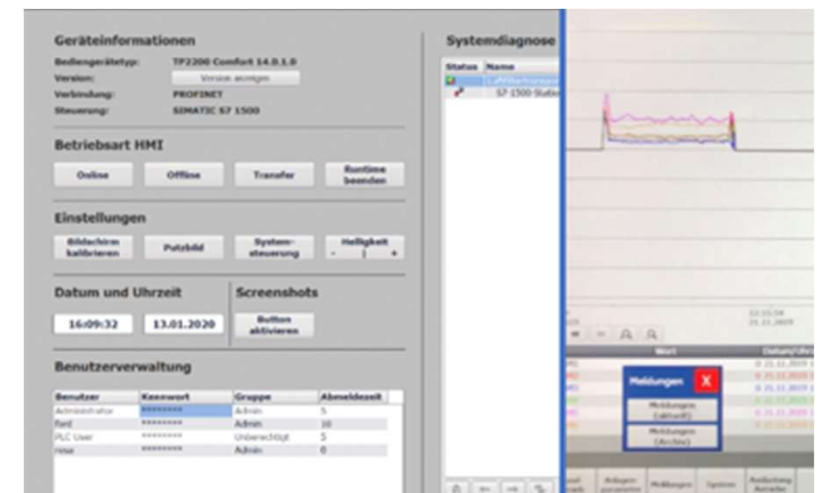
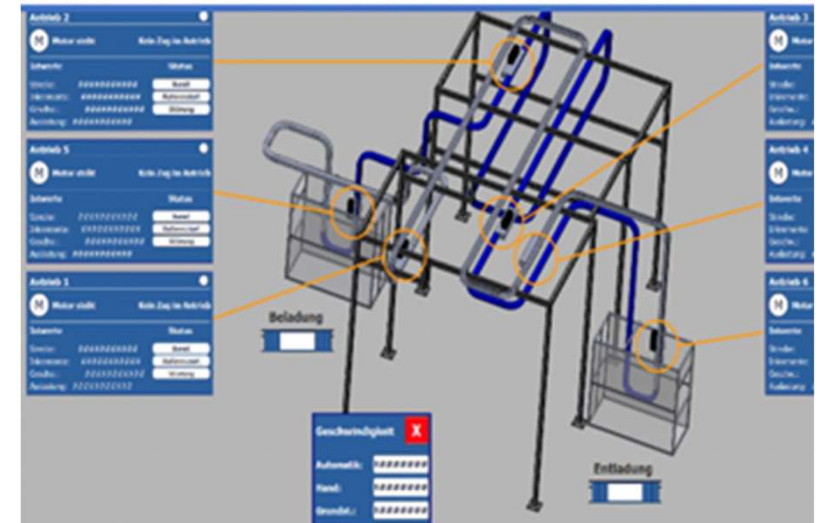
Quick MOVE Komponenten

Steuerung

Die Steuerung von Quick MOVE erfolgt mittels einer modular aufgebauten SPS-Programmierung, die individuell erweitert und angepasst werden kann.

Antriebe können über Frequenzumrichter exakt positioniert und Zuggeschwindigkeiten präzise geregelt werden.

Anbindung an zentrales Anlagenmanagement, Zustandsorientierte Wartung sind Elemente aus dem Baukasten Industrie 4.0 die bereits wiederholt realisiert wurden.



Über Uns

- Wir entwickeln, planen und projektieren das von uns patentierte Quick MOVE Fördersystem entsprechend Ihren Problemstellungen und Anforderungen an unseren beiden Standorten.
- Unser Leistungsspektrum:

Schlüsselfertige
Anlagen

Lieferung Quick MOVE
Komponenten

Anlagen zur Miete

- Quick MOVE ist Mitglied im  – Fachverband Fördertechnik und Intralogistik



Lernen Sie die Unternehmen der Goffin Gruppe kennen!



Die Goffin Holding GmbH, deren Tochtergesellschaft die Quick Move GmbH ist, erwirbt strategische Beteiligungen im industriellen Umfeld und finanziert die Gründung von Unternehmen mit innovativen und nachhaltigen Produkten oder Ideen.

Goffin Holding GmbH

Gemeinsam mit den erworbenen Unternehmen ist sie verantwortlich für die strategische Positionierung, die Entwicklung und die Industrialisierung dieser Produkte und Ideen bis hin zur erfolgreichen Marktpositionierung. Damit wird die erfolgreiche Zukunft der erworbenen Unternehmen sichergestellt.

Goffin Consult
GmbH



DeVeTec
GmbH



Quick Move
GmbH



QuickMOVE
Flexible Transport Solutions

Goffin Energy
GmbH



Mit unserem patentierten Quick MOVE Fördersystem und der langen Erfahrung unserer Mitarbeiter aus dem Bereich Instandhaltung und Wartung, Maschinen- und Anlagenbau und der Automobilindustrie erhalten Sie die optimale Lösung für Ihren spezifischen Anwendungsfall.

Unsere Leistungen umfassen das komplette Projektmanagement von der Planung bis zur Installation und Inbetriebnahme. Natürlich übernehmen wir auch die Wartung, wenn Sie es wünschen, allerdings gibt es hier wenig zu tun.

Quick MOVE GmbH

Rheingasse 34 . 50676 Köln

Phone +49 (0) 221 39760 0

Fax +49 (0) 221 39760 299

www.quick-move.de

Thomas Brüse

Geschäftsführender Gesellschafter

Mobile +49 (0) 160 5358 679

thomas.bruese@quick-move.de